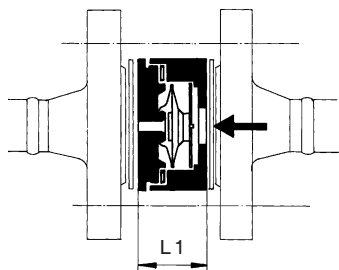
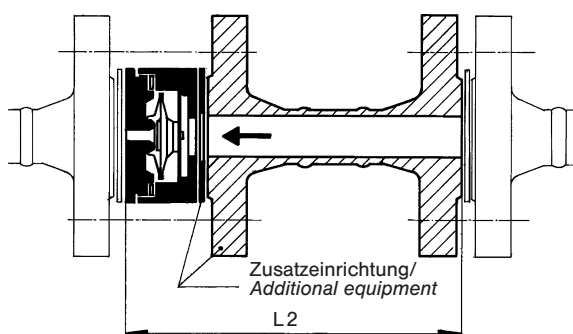




RIFOKa, thermisch gesteuerter Kapsel-Kondensatableiter, Typ Z, PN 16 / 25 / 40
 RIFOKa, thermo-controlled capsule steam trap, Type Z, PN 16 / 25 / 40

Kurzbaulänge/Wafer-type

Baulänge nach DIN 3548 und DIN 3202/
Face to face dimension acc. DIN 3548 and DIN 3202

Anschlußart: Für Flansche, DN 15, 20, 25, PN 16 und 40

Baulängen:

- + Zwischenflansch-Kurzbaulänge nach DIN 3202, K5 (Bild 1)
- + Baulänge nach DIN 3202, F1 (Bild 2)
- + Baulänge nach DIN 3548, LK (Bild 2)
- + Sonderbaulängen

Einbaulage: Waagrecht oder senkrecht

Nenndruckstufe: PN 40

Einsatzgrenzen: 28 bar ü / 300 °C

Medium: Wasserdampfkondensat

Funktion:

Eine in der Kapsel eingeschlossene Spezialflüssigkeit verdampft oder kondensiert durch Temperaturänderungen. Die Arbeitstemperatur liegt nur wenige Grade unter der Siedetemperatur von Wasser. Bei steigender Temperatur verdampft die Flüssigkeit und das Ventil schließt, bei fallender Temperatur kondensiert die Flüssigkeit und das Ventil öffnet.

Besondere Eigenschaften:

Strömungsgünstige Zwischenflanschbauform für diverse DIN- und Sonderbaulängen. Je nach Kapseltyp wird das Kondensat nur sehr gering oder auch stärker unterkühlt. Geringe Unterkühlung verhindert Kondensatrückstau. Die Kapsel reagiert ohne Verzögerung auf Temperaturänderungen. Frisch- und Steuerdampfverluste werden sicher verhindert.

Zusatzeinrichtungen gegen Mehrpreis:

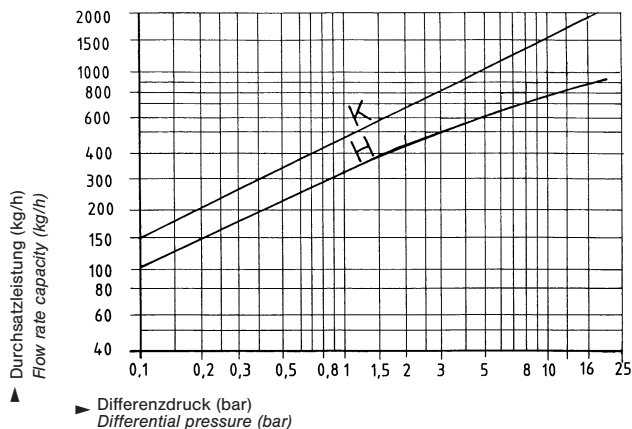
- Kapsel Typ H bis ca. 5 °C Unterkühlung (kostenlos)
- Kapsel Typ L bis ca. 30 °C Unterkühlung (kostenlos)
- Flanschverbindungsstück mit Dichtung

Bei Anfragen / Bestellung bitte angeben:

Vordruck, Gegendruck, Temperatur, Kondensatmenge (kg / h).

Kapsel-Kondensatableiter/
capsule-type condensate steam trap

Leistungsdiagramm / Performance diagram:



Das Diagramm zeigt die Durchsatzleistung von Heißkondensat (H) und Kaltkondensat (K) bis 60 °C.

The diagram shows the flow rate of hot condensate (H) and cold condensate (K) up to 60 °C.

CE - Kennzeichnung / Mark

Das beschriebene Druckgerät fällt nach Druckgeräte-Richtlinie 97/23/EG vom 29.05.1997 unter Artikel3, Abs.3 und trägt keine CE-Kennzeichnung.

The pressure equipment described is in accordance with the Pressure Vessel Directive 97/23/EC of 29.05.1997 Article3, subsection3 and it bears **no CE mark**.

Connections: For flange, DN 15, 20, 25, PN 16 and 40

Face to face dimensions:

- + wafer-type accordance DIN 3202, K5 (Fig. 1)
- + accordance DIN 3202, F1 (Fig. 2)
- + accordance DIN 3548, LK (Fig. 2)
- + special length on request

Installation: Horizontal or vertical

Nominal pressure stage: PN 40

Operation limits: 28 barg / 300 °C

Media: Steam condensate

Function:

A special liquid contained within the capsule evaporates or condenses due to changes in temperature. The operating temperature is only a few degrees below the boiling point of water. When the temperature rises, the liquid evaporates and the valve closes; when the temperature drops, the liquid condenses and the valve opens.

Special characteristics:

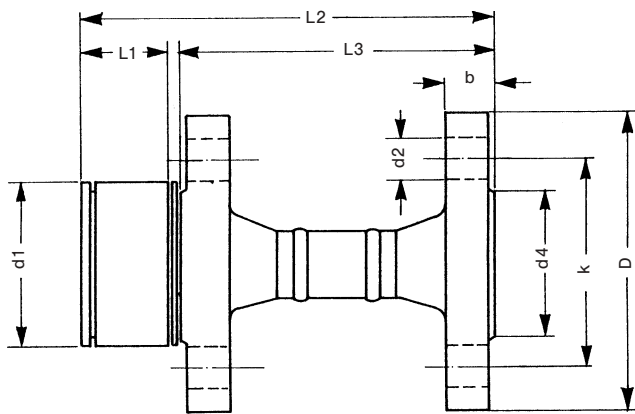
Wafer-type design for DIN and Speciallength. Due to the very slight temperature drop, accumulation of the condensate is reduced. The capsule reacts to temperature changes immediately. This system ensures prevention of losses in live and control steam and is insensitive to water hammer and back pressure.

Additional equipment:

- Capsule type H for appr. 5 °C undercooling (free of charge)
- Capsule type L for appr. 30 °C undercooling (free of charge)
- Double flanged taper with gasket

When placing orders, please specify:

High or low cooling range of condensate, actual operating pressure, operating temperature, quantity of condensate.



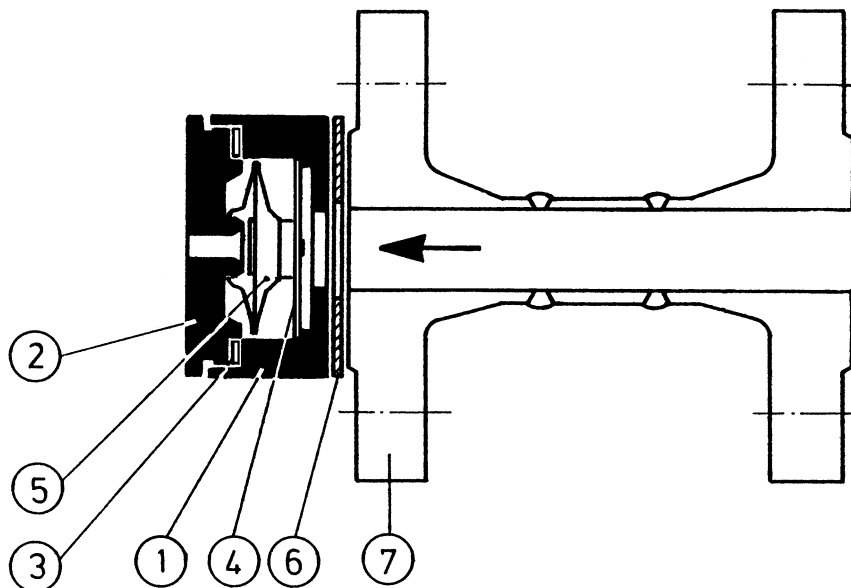
Maße (in mm), Gewichte (in kg)
Dimensions (in mm), Weight (in kg)

Anschluß / Connection	Flansche / Flange						
	DN 15		DN 20		DN 25		
L1 (DIN 3202, K5)	25	25	25	31,5	31,5	35	35
L2 (DIN 3202, F1)	-	130	-	-	-	-	-
L2 (DIN 3548, LK)	-	-	150	-	150	-	160
L3	-	103	123	-	117	-	123
d1	50	50	50	60	60	70	70
D	-	95	95	-	105	-	115
d4	-	45	45	-	58	-	68
d2	-	14	14	-	14	-	14
k	-	65	65	-	75	-	85
b	-	16	16	-	18	-	18
Gewicht / Weight	0,3	1,8	1,8	0,4	2,4	0,5	3,0

*Sonderbaulängen auf Anfrage

Ersatzteile / Spare Parts

für Typ Z 10250 mit Materialangaben
for Type Z 10250 with material data



- ① Gehäuse: 1.4104, DIN 17440
- ② Deckel: 1.4104, DIN 17440
- ③ Dichtung: Reingrafit mit Spießblecheinlage
- ④ Sieb: 1.4301, DIN 17440
- ⑤ Membrankapsel: Hastelloy / VA
- ⑥ Flachdichtung: Reingrafit mit Blecheinlage
- ⑦ Flanschverbindungsstück: C22.8, DIN 17243

- ① Housing: SS 1.4104, DIN 17440
- ② Cover: SS 1.4104, DIN 17440
- ③ Gasket: Poor graphite with SS
- ④ Strainer: SS 1.4301, DIN 17440
- ⑤ Capsule: Hastelloy / SS
- ⑥ Gasket: Poor graphite with SS
- ⑦ Flanged taper: C22.8, DIN 17243